

Guía rápida de IntelliCuff®

Tecla de silenciamento de alarma

- 1 Púlsela (si procede para la alarma)
 - ▶ 2 minutos de silencio

Tecla de bloqueo

- 1 Bloqueo del teclado: púlsela durante 2 s
 - ▶ El silenciamento de alarma no se bloquea nunca
- 2 Desbloqueo del teclado: púlsela durante 2 s

Tecla de desinflar

- 1 Manténgala pulsada más de 3 s para desinflar el manguito
 - ▶ El dispositivo pita
 - ▶ El dispositivo aplica presión negativa
 - ▶ La presión llega a 0, el dispositivo pita
- 2 Extube al paciente
- 3 Apague el dispositivo en menos de 1 min



Tecla de alimentación

- 1 Encendido: manténgala pulsada más de 3 s
 - ▶ Empieza la autocomprobación
 - ▶ Los números parpadean: prueba correcta
 - ▶ El parpadeo se detiene a los 3 s
- 2 Apagado: manténgala pulsada más de 3 s (solo se puede si el tubo no está conectado)

Ajuste de la presión objetivo

- 1 Pulse (+) o (-)
 - ▶ La presión objetivo parpadea
- 2 Cambie la presión con (+) o (-)
 - ▶ El ajuste se aplica a los 3 s

Tecla de pausa

- 1 Manténgala pulsada 3 s para una pausa temporal
 - ▶ El dispositivo pita
 - ▶ La presión objetivo parpadea 3 s
 - 2 Cambie la presión con (+) o (-)
 - ▶ El ajuste se aplica a los 3 s
- Para **DETENER** la **pausa**, pulse de nuevo la tecla de pausa

Visión global del dispositivo

Tipos de alarma

- Roja intermitente ▶ Prioridad alta
- ▶ Alarma general
- Amarilla intermitente ▶ Prioridad media



Silenciamiento de alarma



Fuga en el sistema del manguito



Desinflado en curso



Manguito desinflado durante más de 1 min



Pausa temporal activa

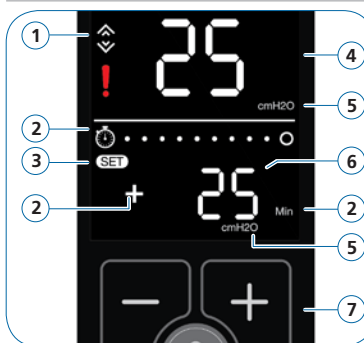


Alarma general



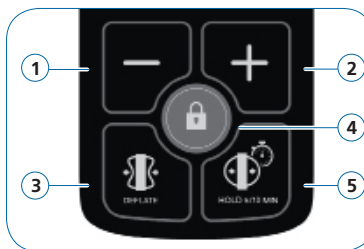
Visualización de las alarmas y la alimentación

- 1 Tecla de silenciamiento de alarma
- 2 Señal luminosa de alarma
- 3 Símbolos de alarma
- 4 Tecla de encendido/apagado
- 5 Símbolos de alimentación



Pantallas y controles relativos a la presión

- 1 Indicador de la tendencia de la presión (aumento/disminución)
- 2 Símbolos relativos a la pausa temporal (consulte la página 9)
- 3 Aparece cuando se puede ajustar la presión objetivo
- 4 Presión actual
- 5 Unidad de medida
- 6 Presión objetivo (establecida)
- 7 Teclas de ajuste (+/-)



Panel de control

- 1 Disminuir (-) la presión objetivo
- 2 Aumentar (+) la presión objetivo
- 3 Desinflar el manguito
- 4 Bloqueo/desbloqueo del panel de control
- 5 Realizar la pausa temporal

Si desea información detallada, consulte las *instrucciones de uso de IntelliCuff*.