

HAMILTON-H900 快速指南 概述

温度监测窗口按钮

- 1 按压此按钮，显示以下温度
 - Y形管温度
 - 水箱出口温度
 - 以上两处温度之差
- 2 按压5秒，以启用夜间显示

自动模式按钮

- ▶ 按压此按钮，采用默认设置 *
 - 有创模式：37°C
 - 无创模式：31°C
 - HiFlow：35°C
 - 温度梯度：+2°C
 - 温度梯度：+3°C (若为婴儿呼吸装置，则为 +3°C)

电源 / 待机键

- 1 开：长按3秒以上
 - 设备以有创模式启动
 - 短按此按钮激活 (关闭) 待机模式
- 2 关：长按3秒以上



肢管连接状态指示灯

- 绿色：肢管已正确连接。
- 橙色：湿化器正在检测肢管连接。
- 红色：以下任一项：肢管连接存在故障，肢管未连接，或肢管连接到呼吸机上的错误端口

呼气肢温度增加按钮 **

- ▶ 开 (默认)
- ▶ 使白色呼气肢温度增加，以减少冷凝
- ▶ 按压此按钮，停止辅助加热

INV/NIV/HiFlow 模式按钮

- ▶ 按压此按钮，在有创、无创和 HiFlow 模式之间切换

音频暂停键

- ▶ 按压此按钮 (若适用于报警)
 - 声音报警暂停2分钟

* 所列的出厂默认设置

** 仅用于双肢、一次性呼吸管路

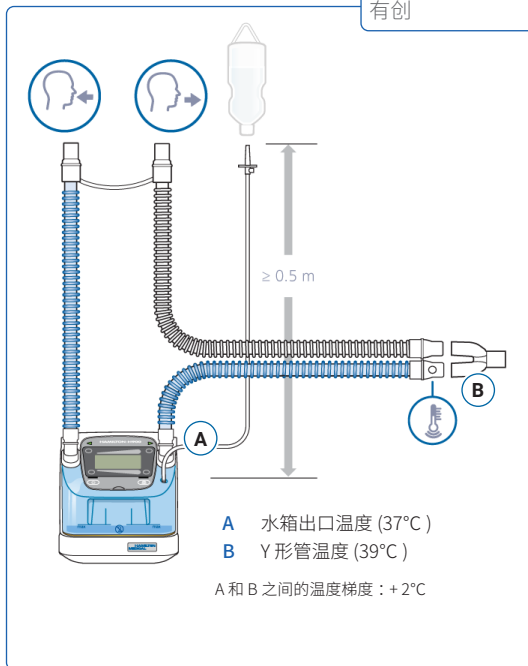
适用于软件版本 1.10x 及更高版本

详细信息请参见 HAMILTON-H900 使用说明书。

HAMILTON
MEDICAL

显示器和管路 概述

示例：
成人、自动模式、
有创



湿化器显示屏

- 1 水箱出口当前温度
- 2 水箱出口温度滑动条
- 3 温度梯度滑动条
- 4 呼吸机连接启用
- 5 模式符号

调节温度梯度

湿化器水箱与 Y 形管之间的温差

- ▶ 触摸当前设置下的温度梯度滑动条。*
关闭自动模式。
- ▶ 向右拖动，降低温度梯度。
- ▶ 向左拖动，升高温度梯度。
- ▶ 释放以应用设置。

调节水箱出口温度

湿化器水箱出口温度

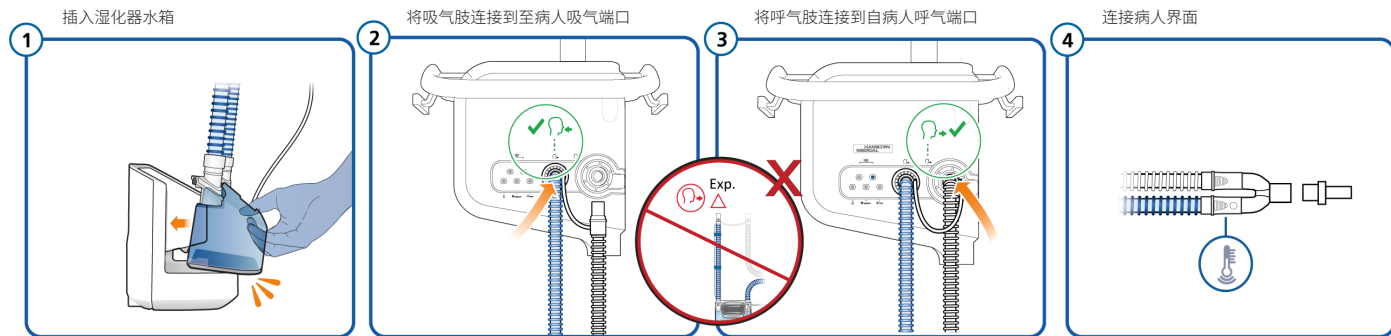
- ▶ 触摸当前设置下的水箱出口温度滑动条。*
关闭自动模式。
- ▶ 向左拖动，降低水箱出口温度。
- ▶ 向右拖动，升高水箱出口温度。
- ▶ 释放以应用设置。

详细信息请参见 HAMILTON-H900 使用说明书。

* 显示为相关设置上方 / 下方的绿色区域，以作图示之用。

系统安装

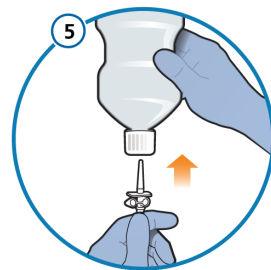
所示为 HAMILTON-C6 呼吸机



优化设置

根据设置和环境条件，可能发生冷凝。
遵循下列步骤以减少冷凝。

- 1 以低湿度设置启动。
 - ▶ 去除管路中的水。
 - ▶ 使用最低的**水箱出口温度**设置（将滑动条滑动至最左侧）。
 - ▶ 将**温度梯度**设置为 1°C。
 - ▶ 2 小时后检查有无冷凝。
- 2 找到最佳设置。
 - ▶ 当在肢管、管路或流量传感器中形成细微的、依赖于呼吸的雾气时，湿度为最佳。
 - ▶ 如果湿度不是最佳，使水箱温度增加 0.5°C，1 小时后再次检查。
- 3 保存最佳设置。
 - ▶ 将这些设置保存为新的默认值。详细信息请参见使用说明书。



连接水源，
然后打开尖
状灌注器上
的放气盖

注意

雾化器的位置

- ▶ 防止雾化器和呼吸管路受阳光直射或空调气流 (AC) 影响而产生不必要的冷凝。

报警和故障排除

详细信息请参见 HAMILTON-H900 使用说明书。

高优先级报警

通过重复的报警声和闪烁的红色可视报警指示灯提示



温度高

- ▶ 检查呼吸管路是否被病床的被子盖住
- ▶ 检查呼吸管路或湿化器水箱是否直接暴露于阳光下
- ▶ 更换整套呼吸装置



水位高

- ▶ 排空湿化器水箱以降低水位
- ▶ 更换湿化器水箱
- ▶ 以 10° 以下的角度（相对于地板）运行湿化器



湿化器倾斜

- ▶ 检查湿化器的安装
- ▶ 检查呼吸机台车
- ▶ 以 10° 以下的角度（相对于地板）运行湿化器

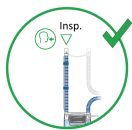
中优先级报警

通过重复的报警声和闪烁的黄色可视报警指示灯提示



检查左肢或右肢

- ▶ 确认呼吸肢已正确插入并固定
- ▶ 确认已将蓝色湿化器吸气肢连接至呼吸机至病人吸气端口
- ▶ **如果肢管连接错误，则断开病人并提供其他通气方式！**然后更换整套呼吸装置（包括湿化器水箱），并灌注新鲜的水。重新连接病人。



检查水箱

- ▶ 插入一个新的湿化器水箱，并连接呼吸管路



温度低

- ▶ 等待系统完全加热（约 30 分钟）
- ▶ 验证所有设置是否正确
- ▶ 避免来自空调等设备的直接气流吹向湿化器和呼吸管路



水位低

- ▶ 检查储水瓶和注水管道
- ▶ 如储水瓶已空，请连接新的储水瓶
- ▶ 重新注水或更换空的湿化器水箱
- ▶ 以 10° 以下的角度（相对于地板）运行湿化器