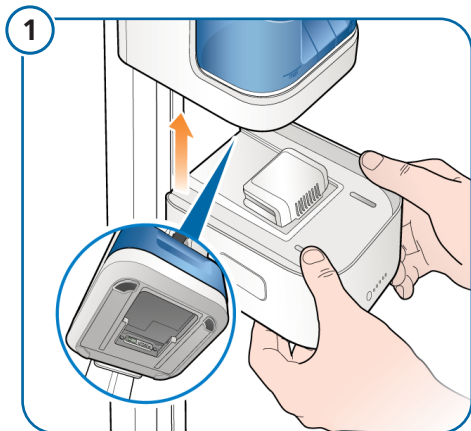


Referência rápida HAMILTON-HF90

Substituição da bateria

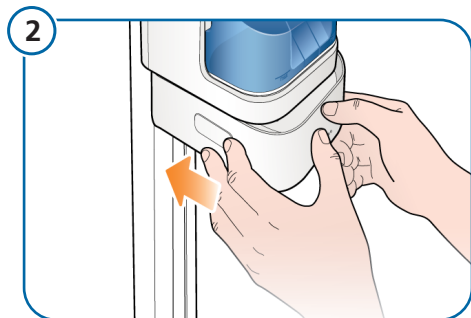


ADVERTÊNCIA

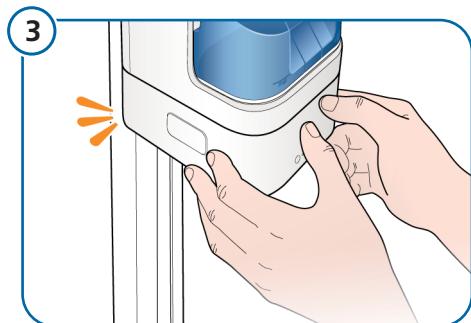
A bateria é pesada. Manuseie-a com cuidado.

Insira a bateria sob o dispositivo, levemente para a frente.

Encaixe o conector elétrico da bateria na cavidade sob o dispositivo.

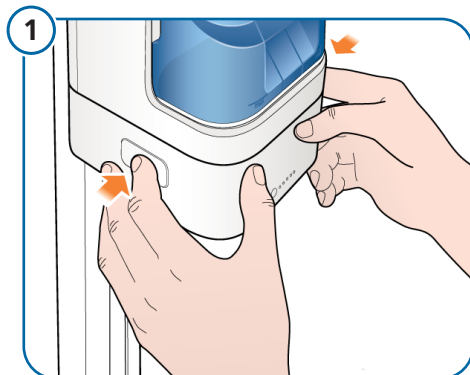


Deslize a bateria para trás até ela encaixar no lugar.

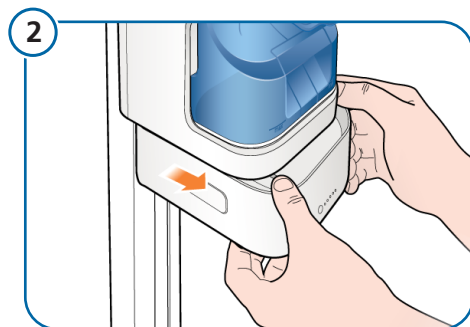


Um clique audível indica que a bateria está travada no lugar.

Remoção da bateria

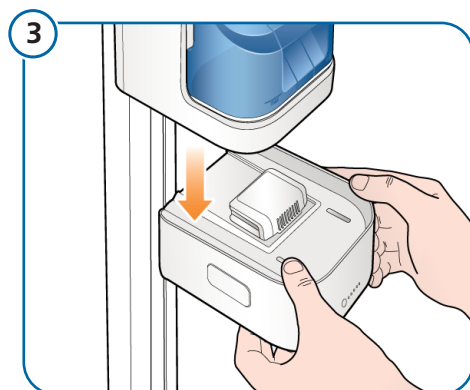


Pressione os botões na lateral da bateria para destravá-la e comece a deslizá-la para a frente.



Deslize cuidadosamente a bateria para a frente.

O compartimento elétrico da bateria impedirá que ela deslize completamente para fora do dispositivo.



ADVERTÊNCIA

A bateria é pesada. Manuseie-a com cuidado.

Quando estiver na posição, abaixe a bateria e retire-a de baixo do dispositivo.