

Guide de démarrage rapide IntelliCuff®

Bouton Silence alarme

- 1 Appui (si adapté pour l'alarme)
 - ▶ Neutralisation pendant 2 min

Bouton Marche/Arrêt

- 1 Marche : appui prolongé > 3 s
 - ▶ Démarrage de l'auto-test
 - ▶ Des chiffres clignotent : test réussi
 - ▶ Arrêt du clignotement au bout de 3 s
- 2 Arrêt : appui prolongé > 3 s
(possible uniquement si aucun tuyau n'est raccordé)

Bouton de verrouillage

- 1 Verrouillage du pavé numérique : appui pendant 2 s
 - ▶ Silence alarme jamais verrouillé
- 2 Déverrouillage du pavé numérique : appui pendant 2 s

Réglage de la pression cible

- 1 Appuyer sur (+) ou (-)
 - ▶ La pression cible clignote
- 2 Changer la pression avec (+) ou (-)
 - ▶ Le nouveau réglage est appliqué au bout de 3 s

Bouton Dégonfler

- 1 Appui prolongé > 3 s pour dégonfler le ballonnet
 - ▶ Le dispositif émet des bips
 - ▶ Le dispositif applique la pression négative
 - ▶ La pression atteint 0, le dispositif émet des bips
- 2 Extuber le patient
- 3 Éteindre le dispositif dans la minute qui suit

Bouton de pause

- 1 Appui prolongé pendant 3 s pour une pause de durée
 - ▶ Le dispositif émet des bips
 - ▶ La pression cible clignote pendant 3 s
 - 2 Changer la pression avec (+) ou (-)
 - ▶ Le nouveau réglage est appliqué au bout de 3 s
- Pour **STOPPER** la pause, appuyer de nouveau sur le bouton de pause



Présentation du dispositif

Type d'alarmes

- Rouge clignotant ▶ Priorité absolue
 ▶ Défaut technique
 Jaune clignotant ▶ Priorité moyenne



Silence alarme



Fuite du système de ballonnet



Dégonflage en cours



Ballonnet dégonflé > 1 min



Pause de durée active

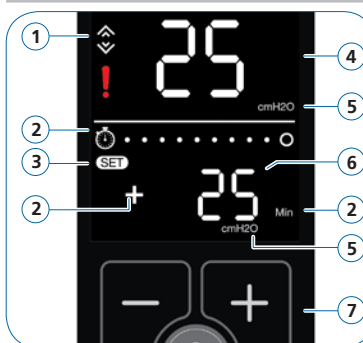


Défaut technique



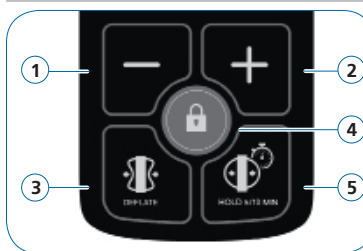
Affichage relatif aux alarmes et à l'alimentation

- 1 Bouton Silence alarme
- 2 Zone lumineuse d'alarme
- 3 Symboles d'alarme
- 4 Bouton Marche/Arrêt
- 5 Symboles d'alimentation



Commandes et affichages relatifs à la pression

- 1 Indicateur de tendance de pression (augmentation/diminution)
- 2 Symboles relatifs à la pause de la durée (voir page 9)
- 3 Affiché lorsque la pression cible peut être réglée
- 4 Pression actuelle
- 5 Unité de mesure
- 6 Pression cible (définie)
- 7 Boutons de réglage (+/-)



Panneau de commande

- 1 Diminuer (-) la pression cible
- 2 Augmenter (+) la pression cible
- 3 Dégonfler le ballonnet
- 4 Verrouiller/déverrouiller le panneau de commande
- 5 Activer la pause de durée

Voir les *Instructions d'utilisation IntelliCuff* pour de plus amples informations.