

IntelliCuff® Kurzanleitung

Alarmunterdrückung

- 1 Taste drücken
 - ▶ Alarm wird für 2 min unterdrückt

Bedienfeld sperren

- 1 Sperren: 2 s drücken
 - ▶ Alarmunterdrückung nie gesperrt
- 2 Entsperren: 2 s drücken

Luft aus dem Cuff ablassen

- 1 Taste > 3 s drücken
 - ▶ Gerät gibt Piepton aus
 - ▶ Gerät wendet negativen Druck an
 - ▶ Druck erreicht 0, Gerät gibt Piepton aus
- 2 Patient extubieren
- 3 Gerät innerhalb 1 min ausschalten



Ein-/Ausschalten

- 1 EIN: Taste > 3 s drücken
 - ▶ Selbsttest wird durchgeführt
 - ▶ Bildschirmanzeigen blinken: Test erfolgreich
 - ▶ Nach 3 s hört das Blinken auf
- 2 AUS: Taste > 3 s drücken
(nur möglich, wenn kein Schlauch angeschlossen ist)

Zieldruck Anpassung

- 1 (+) oder (-) drücken
 - ▶ Zieldruck blinkt
- 2 Mit (+) oder (-) Druck anpassen
 - ▶ Nach 3 s wird die neue Einstellung aktiv

Hold-Manöver (zeitlich begrenzt)

- 1 Taste > 3 s drücken
 - ▶ Gerät gibt Piepton aus
 - ▶ Zieldruck blinkt für 3 s
 - 2 Mit (+) oder (-) Druck anpassen
 - ▶ Nach 3 s wird die neue Einstellung aktiv
- Um das **Hold-Manöver** zu **STOPPEN** Taste erneut drücken

Übersicht Display und Bedienfeld

Alarmtyp

- Rot, blinkend ▶ Hohe Priorität
 ▶ Technischer Fehler
 Gelb, blinkend ▶ Mittlere Priorität



Alarmunterdrückung



Leckagenalarm



Druck ablassen



Luft > 1 min abgelassen



Hold-Manöver aktiv

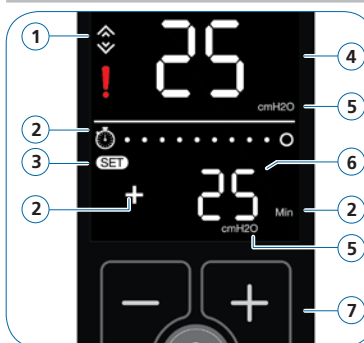


Technischer Fehler



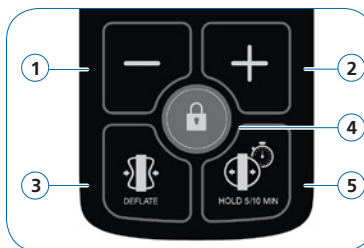
Alarm- und Stromversorgungsdisplay

- 1 Alarmunterdrückung
- 2 Alarmleuchte
- 3 Alarmsymbole
- 4 Ein-/Aus-switchen
- 5 Stromversorgungssymbole



Druckbezogene Anzeigen und Bedienelemente

- 1 Drucktrendanzeige (erhöhen/ verringern)
- 2 Symbole zum zeitlich begrenzten Hold-Manöver
- 3 Wird angezeigt, wenn der Zieldruck angepasst werden kann
- 4 Aktueller Druck
- 5 Maßeinheit
- 6 (Eingestellter) Zieldruck
- 7 Einstelltasten (+/-)



Bedienfeld

- 1 Zieldruck verringern (-)
- 2 Zieldruck erhöhen (+)
- 3 Luft aus dem Cuff ablassen
- 4 Bedienfeld sperren/entsperren
- 5 Zeitlich begrenztes Hold-Manöver durchführen

Weitere Informationen finden Sie in der *IntelliCuff Gebrauchsanweisung*.